

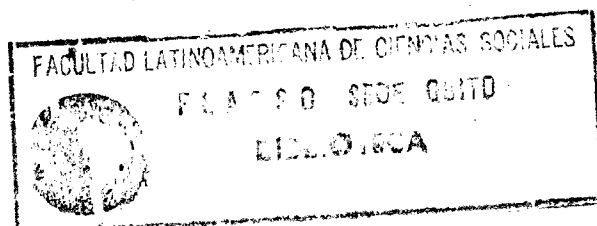
1774  
6542

FLACSO - Biblioteca

FACULTAD LATINOAMERICANA DE CIENCIAS SOCIALES

---

FLACSO SEDE QUITO, ECUADOR.



CONCENTRACION INDUSTRIAL,

ARTICULACION FABRIL-ARTESANAL

Y ESTILOS DE DESARROLLO

Un análisis de la industria  
ecuatoriana en la década de  
los setenta.

Tesis para optar al título de  
Maestro en Ciencias Sociales.

Autor: MARIO ROSALES

Director: FABIO VILLALOBOS

Quito, Octubre de 1983.-

CONCENTRACION INDUSTRIAL ,

ARTICULACION FABRIL-ARTESANAL

Y ESTILOS DE DESARROLLO.

Un análisis de la industria ecuatoriana  
en la década de los setenta.

MARIO ROSALES

A las cuatro comunidades a las  
cuales me debo:

A mi mujer e hijas, que debie-  
ron soportar estóicamente los  
efectos colaterales de este  
esfuerzo.

A CEPLAES, comunidad que esti-  
muló y ayudó a financiar ini-  
cialmente esta investigación.

A mis compañeros de la "fami-  
lia" ideológica chilena, de los  
cuales recibí tantas enseñanzas  
éticas e intelectuales.

A los pobres del Ecuador y de  
mi patria, que debieran ser siem-  
pre la motivación central del tra-  
bajo del intelectual.

INDICE GENERAL

INTRODUCCION 7

Capítulo 1 :

CONCENTRACION INDUSTRIAL Y ESTILOS DE 11

DESARROLLO. Algunas precisiones teóricas

- El concepto de concentración industrial
- La concentración en la teoría económica convencional
- La disgresión "ricardiana"
- La concentración industrial en el enfoque marxista
- Limitaciones de las teorías
- Sistemas, estructuras y estilos de desarrollo
- Concentración industrial y estilos de desarrollo
- Algunos enunciados o hipótesis tentativas

Capítulo 2 :

ORIGENES Y CARACTERISTICAS DE LA INDUSTRIA 44

EN ECUADOR.

- Orígenes de las actividades manufactureras
- Aparición de la industria capitalista

- Evolución posterior del sector industrial
- Estructura y características de la industria.
- Estructura del empleo artesanal
- Concentración industrial y empleo
- Industria y sector externo
- Conclusiones

### Capítulo 3 :

#### EL ESTILO DE DESARROLLO DE LA DÉCADA DE LOS SETENTA Y EL SECTOR INDUSTRIAL

71

- La economía ecuatoriana y el "boom" petrolero
- Evolución del empleo global
- La dinámica del consumo
- La industria en la década de los setenta
- Crecimiento industrial y empleo
- A modo de conclusión

### Capítulo 4 :

#### CONCENTRACION INDUSTRIAL Y ARTICULACIÓN FABRIL ARTESANAL

103

- La estratificación fabril-artesanal
- Estratificación industrial, producto y empleo
- El incremento de la concentración industrial

- La distribución de los ingresos primarios en la industria
- Oligopolio y relaciones fabril artesanal
- Las relaciones de los estratos fabril y artesanal: un análisis cualitativo
- Resumen y conclusiones

Capítulo 5 :

CONCLUSIONES GENERALES

159

BIBLIOGRAFIA

189

ANEXOS

194

INDICE DE CUADROS

A N E X O S

GRUPO 2

CURSOS DE LECTURAS DE 1974-1975

ALIMENTOS BÁSICOS, TURKEY

1974

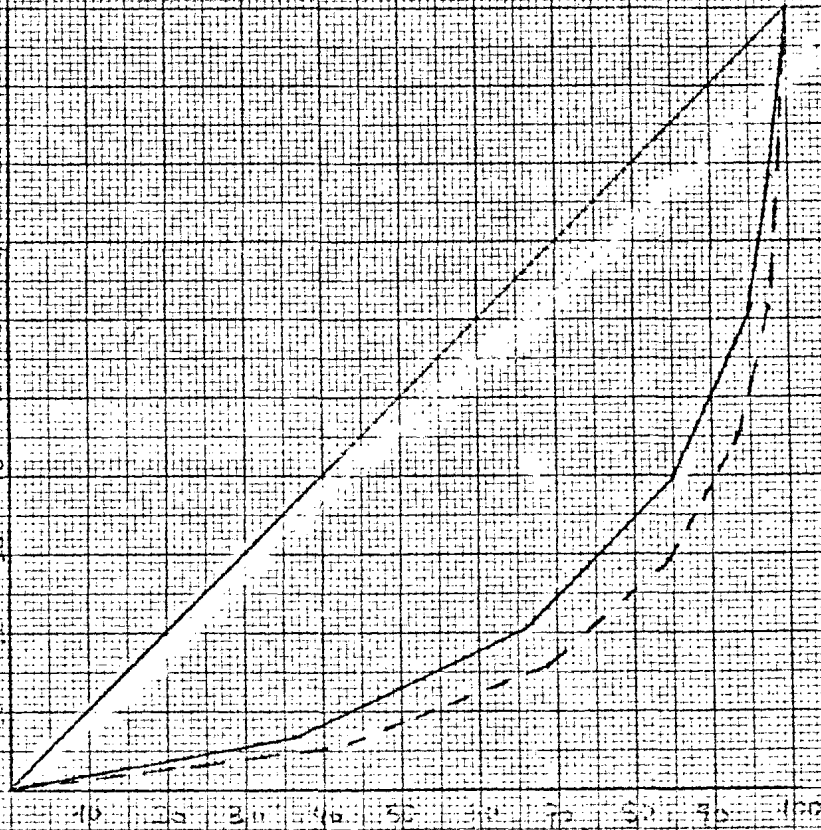
1979

ESTRATO	ESTRATUM
5.7	36.7
21.3	66.9
55.5	85.1
61.6	95.5
78.5	99.2
100.0	100.0

ESTRATO	ESTRATUM
6.5	46.2
15.9	72.8
29.3	84.2
45.3	93.4
61.6	97.6
100.0	100.0

PERCENTAJE DE ESTRATUM

PERCENTAJE DE ESTRATUM



PERCENTAJE DE ESTRATUM  
ACORDADO A PARTIR DE LOS  
DE DATOS DE LOS



GRAFICO 3

CURVAS DE LORENZ 1974-1979

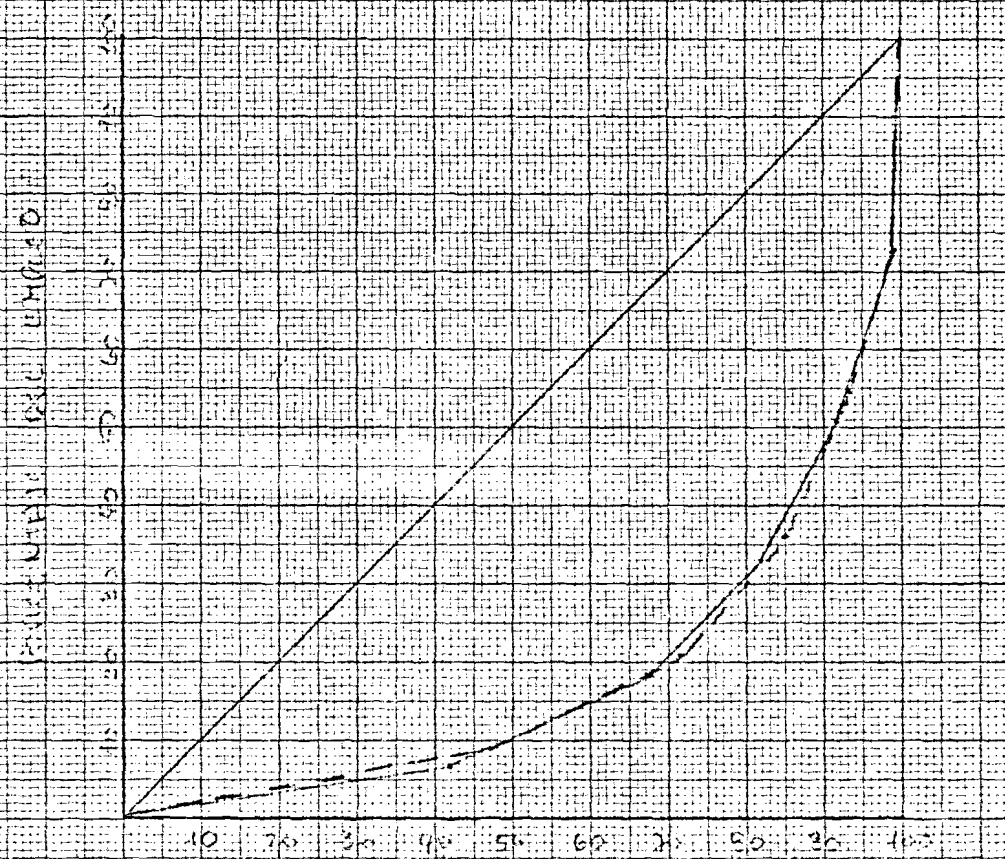
MOVILIDAD ECONOMICA DE VECINOS EN BLO. DEL CUERPO

1974

% ECON.	% USURAC.
100.0	100.0
85.0	99.0
54.5	91.4
33.7	81.8
18.5	57.7
7.0	22.9

1979

% ECON.	% USURAC.
100.0	100.0
82.4	93.1
54.3	73.5
33.7	63.1
10.7	41.7
8.8	27.5

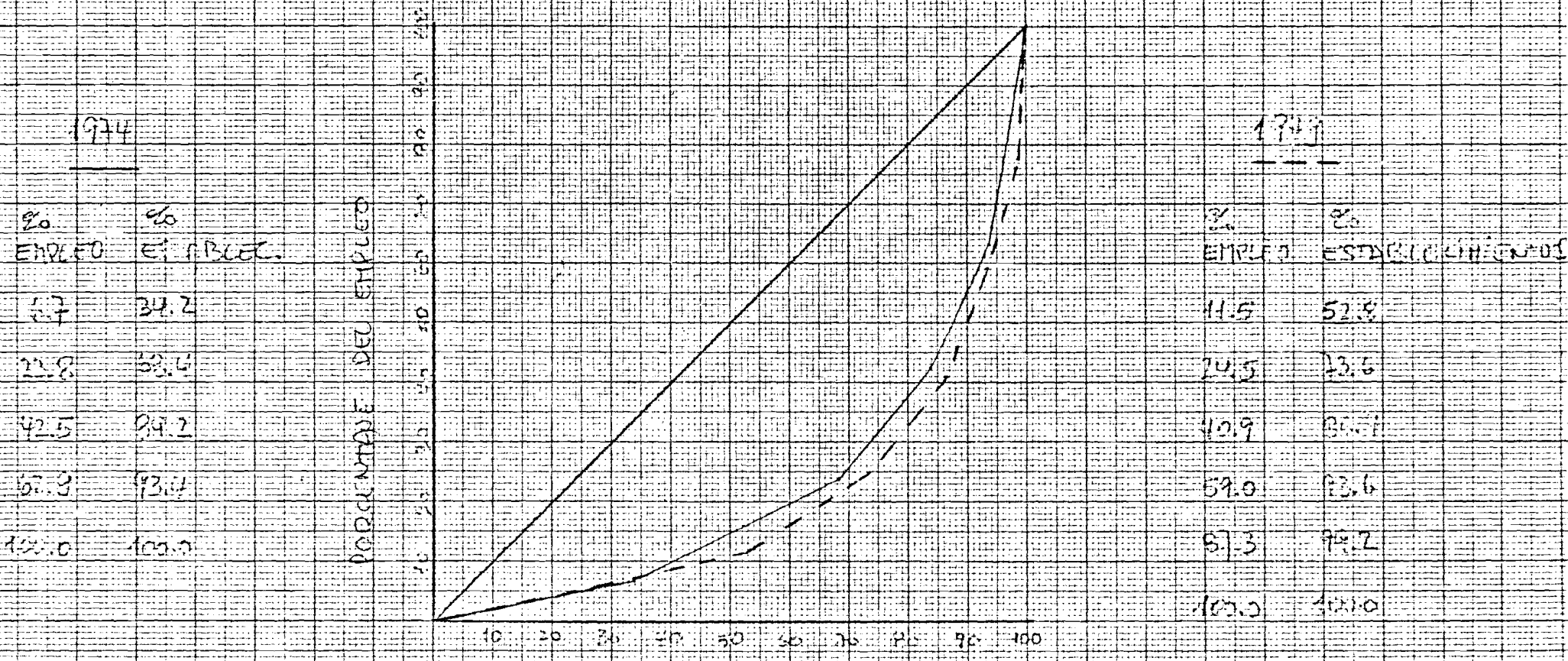


SECCION DE ESTADISTICAS,  
BARRIO DEL CUERPO DE LOS  
DE MANAGUA, MANAGUA.

GRAFICO 4

CURVAS DE LORENZ 1974-1979

MADEIRA Y PRODUCTOS DE LA MADERA



PERCENTAJE DE ESTABLECIMIENTOS ACUMULADOS A PARTIR DE LOS DE MAYOR MENOR

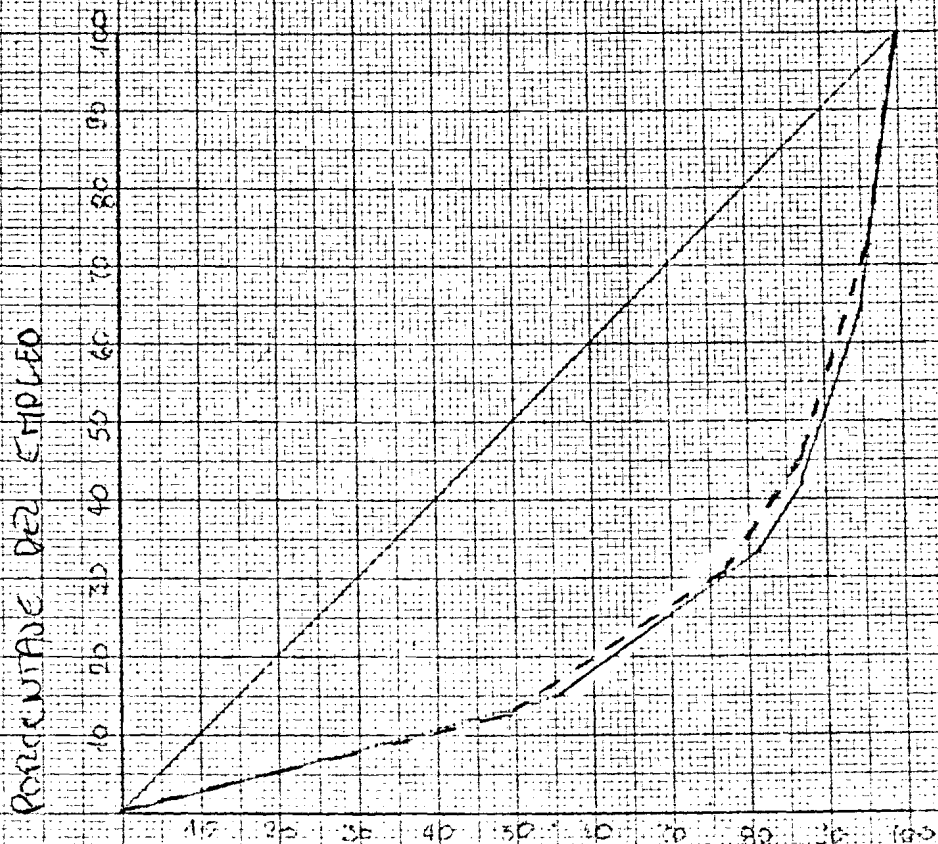
GRAFICO 5

CURVAS DE LORENZ 1974-1979

PAPEL, IMPRENTAS Y EDITORIALES

1974

% EMPLEO	% ESTABLEC.
15.1	33.1
33.3	81.5
42.4	87.6
63.3	94.6
100.0	100.0



1979

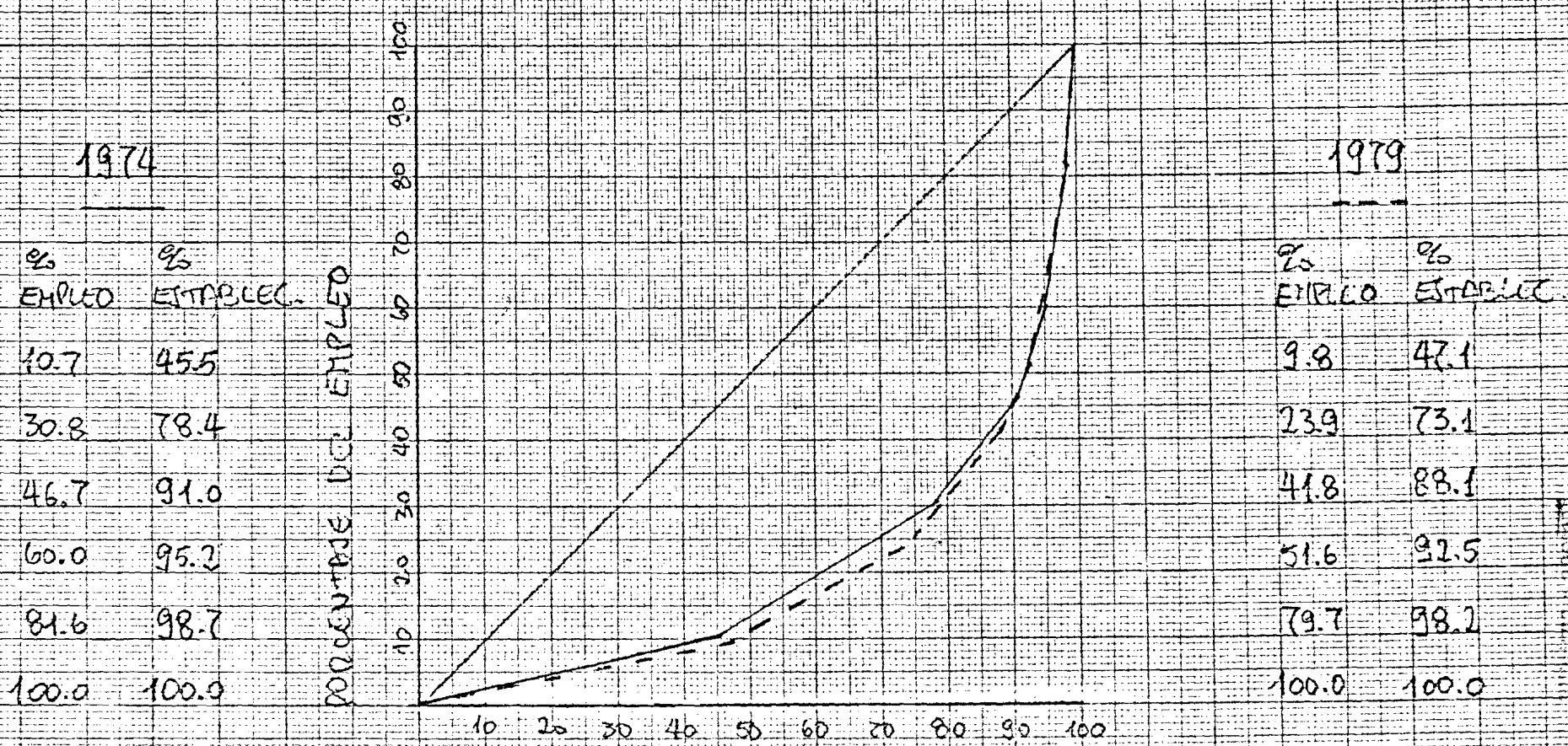
% EMPLEO	% ESTABLEC.
12.5	49.0
30.2	76.6
43.5	88.9
72.4	95.3
100.0	100.0

PORCENTAJE DE ESTABLECIMIENTOS ACUMULADOS A PARTIR DE LOS DE TAMAÑO MENOR.

GRAFICO 6

CURVAS DE LORENZ 1974 - 1979

PRODUCTOS QUIMICOS, DERIVADOS DEZ  
PETROLEO, CARBON, CAUCHO Y PLASTICOS

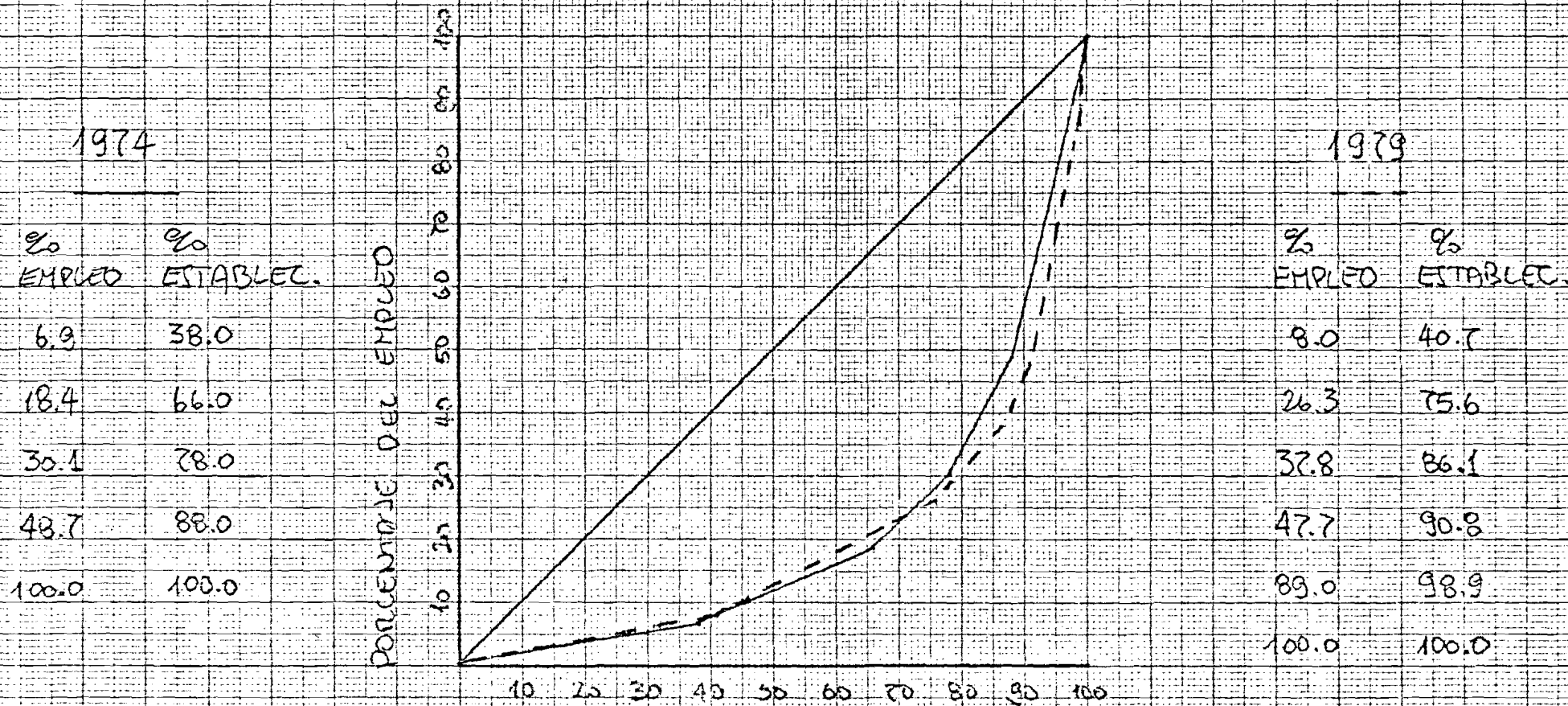


PORCENTAJE DE ESTABLECIMIENTOS  
ACUMULADOS A PARTIR DE LOS  
DE TAMAÑO MENOR

GRAFICO 7

CURVAS DE LORENZ 1974-1979

PRODUCTOS MINERALES NO METALICOS

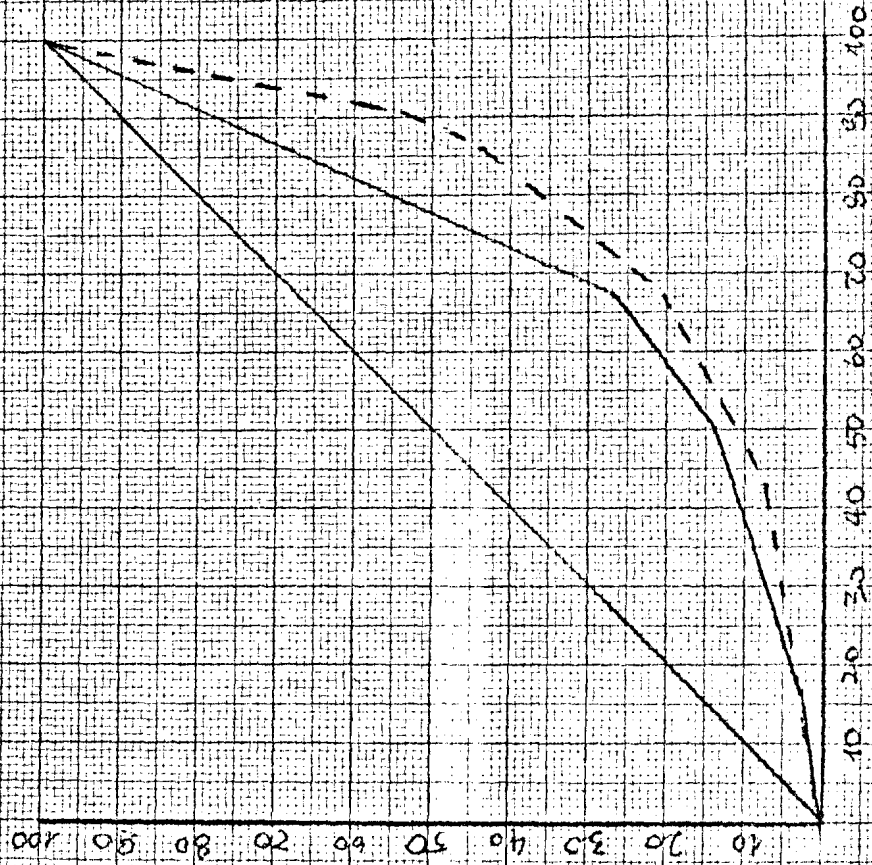


PORCENTAJE DE ESTABLECIMIENTOS ACUMULADOS A PARTIR DE LOS DE TAMAÑO MENOR

GRÁFICO 8

CURVAS DE LORENZ 1974 - 1979

INDUSTRIAS METÁLICAS BÁSICAS



1974

% EMPLEO ESTABLEC.

2.4 16.7  
 13.6 50.0  
 27.0 66.7  
 100.0 100.0

1979

% EMPLEO ESTABLEC.

7.6 42.9  
 20.1 66.7  
 43.8 85.7  
 53.5 90.5  
 100.0 100.0

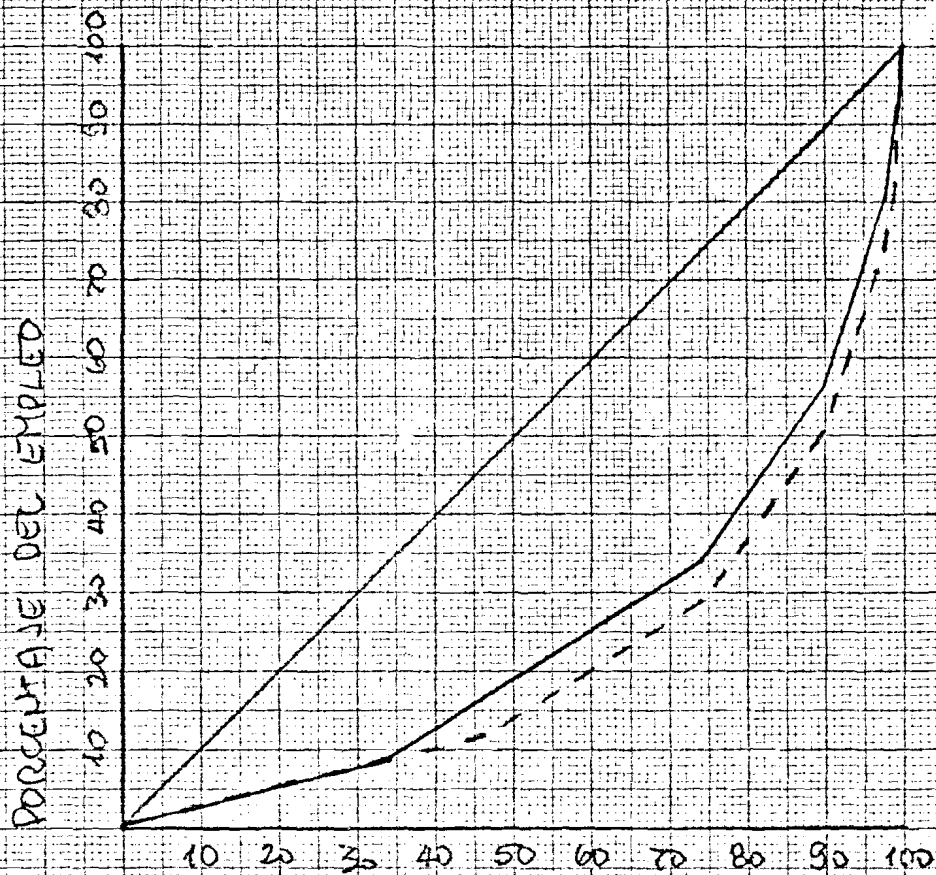
GRAFICO 9

CURVAS DE LORENZ 1974-1979

PRODUCTOS METALICOS, MAQUINARIA Y EQUIPO

1974

% EMPLEO	% ESTABLEC.
8.6	33.3
34.0	74.3
56.6	83.6
80.6	92.6
92.1	99.3
100.0	100.0



1979

% EMPLEO	% ESTABLEC.
11.7	45.9
29.0	73.9
50.5	83.4
70.8	96.5
82.2	98.5
100.0	100.0

PORCENTAJE DE ESTABLECIMIENTOS ACUMULADOS A PARTIR DE LOS DE TAMAÑO MENOR

GRAFICO 10

CURVAS DE LORENZ 1974 - 1979

OTRAS INDUSTRIAS



PORCENTAJE DE ESTABLECIMIENTOS ACUMULADOS A PARTIR DE LOS DE TAMAÑO MENOR.



Cuadro 25

---

**VALOR AGREGADO INDUSTRIAL Y OCUPACION**


---

1970 - 1979

Año	VA. industrial (mill. sucres 197 )	Indice 1970= 100	% PIB p.p.	Ocupación ( miles )	Indice 1970= 100	% ocupa- ción total
1970	5671	100	17.3	203.5	100	10.2
1971	5870	103.5	16.9	210.1	103.2	10.2
1972	6335	117.7	17.0	216.9	106.6	10.3
1973	7185	126.7	16.4	223.8	110.0	10.4
1974	7781	137.2	16.4	228.0	112.0	10.4
1975	8970	158.2	17.3	236.3	116.1	10.5
1976	9442	166.5	17.3	245.0	120.4	10.5
1977	10576	186.5	18.2	254.3	125.0	10.6
1978	11858	209.1	19.4	264.4	129.9	10.7
1979	13044	230.0	20.2	274.3	134.8	10.7
% incremento medio anual		9.7			3.4	

---

Fuente: indicadores económicos  
CONADE.

Elaboración: nuestra

## ESTRATO FABRIL Y ARTESANAL: PRODUCTO Y OCUPACION

1970-1979 ( millones de sucres corrientes y miles ocupados )

Año	Industria Man.		Estrato fabril				Estrato artesanal			
	Producto	Ocupación	V.Agreg.	%	Ocupación	%	V.Agreg.	%	Ocupación	%
1970	5671	203500	3634.1	64.1	48105	23.6	2036.9	35.9	155395	76.4
1971	6328	210100	4492.7	71.0	50333	24.0	1835.3	29.0	159767	76.0
1972	7824	216900	4939.8	63.1	53666	24.7	2884.2	36.9	163234	75.3
1973	9928	223800	6202.0	62.5	58940	26.3	3726.0	37.5	164860	73.7
1974	12803	228000	9056.9	70.7	65630	28.8	3746.1	29.3	162370	71.2
1975	16442	236300	10318.8	62.8	74172	31.4	6123.2	37.2	162128	68.6
1976	19953	245000	14645.5	73.4	79969	32.6	5307.5	26.6	165031	67.4
1977	25386	254300	17890.3	70.5	86220	33.9	7495.7	29.5	168080	66.1
1978	31389	264400	27632.8	88.0	97413	36.7	3756.2	12.0	166987	63.3
1979	38500	274300	30423.4	79.0	105056	38.3	8076.6	21.0	169244	61.7
% creci- miento anual ( 1 )	9.7	3.4	12.3		9.1		3.3		1.0	

Fuentes: CONADE; INEC Enc.Man.yMin.

Estimaciones : nuestra

1970-1973 est.fabril 7 trab. o + de 180.000 VBP.

1974-1979 ,, 7 trabajadores o más.

( 1 ) Precios constantes para calcular tasa crecimiento, deflactor manif. CONADE.

EVOLUCION DE LA ESTRUCTURA DEL PRODUCTO Y LA OCUPACION

( en sures constantes y en miles de ocupados )

	1 9 7 0				1 9 7 9			
	Producto	%	Ocupación	%	Producto	%	Ocupación	%
Agricultura	15710	24.7	1155.9	57.7	20133	14.6	1287.6	50.4
Minería	429	0.7	5.1	0.3	16448	11.9	8.2	0.3
Ind.manufacturera	10803	17.0	203.5	10.2	25864	18.7	274.3	10.7
Elect.gas y agua	477	0.8	6.9	0.3	1014	0.7	12.5	0.5
Construcción	3940	6.2	70.8	3.5	6853	5.0	116.7	4.6
Transp.almacena- je y comunic.	3765	5.9	50.1	2.5	9314	6.7	63.7	2.5
Comercio	10731	16.9	155.5	7.8	22862	16.6	260.4	10.2
Otros servicios	17628	27.8	354.4	17.7	35616	25.8	532.1	20.8
TOTAL	63483	100.0	2002.2	100.0	138104	100.0	2555.5	100.0

Fuentes: producto, cuadro ; empleo, indicadores CONADE

Elaboración: nuestra

DISTRIBUCION DE LOS INGRESOS PRIMARIOS EN LA INDUSTRIA

( 1975 - 1979 , en moneda corriente )

	Gran industria		Pequeña industria		Artesanía		Total	
	1975	1980	1975	1980	1975	1980	1975	1980
Excedente bruto de explotación, sector fabril	3973 (68.9)	15589 (69.6)	3614 (69.0)	9783 (65.7)	-	-	7587 (48.5)	25372 (56.4)
Excedente bruto de explotación artesanos	-	-	-	-	3515 (75.9)	5198 (67.8)	3515 (22.5)	5198 (11.6)
Remuneración empleados y obreros	1793 (31.1)	6816 (30.4)	1627 (31.0)	5098 (34.3)	1115 (24.1)	2465 (32.2)	4535 (29.0)	14379 (32.0)
<b>TOTAL (*)</b>	<b>5706 (100.0)</b>	<b>22405 (100.0)</b>	<b>5241 (100.0)</b>	<b>14881 (100.0)</b>	<b>4630 (100.0)</b>	<b>7663 (100.0)</b>	<b>15637 (100.0)</b>	<b>44949 (100.0)</b>

Fuente: Matrices insumo-producto Necesidades básicas. PREALC-IES La Haya.  
Versión preliminar

Elaboración: nuestra

(\*) No incluye ni impuestos ni subvenciones

Deflactor: Consumo hogares Banco Central ( 175.4 )

INDICE DE CUADROS

1.- Ecuador: PIB y producción manufacturera 1950-1970	55
2.- Estructura de la producción industrial en 1970	58
3.- Estructura del empleo artesanal manufac- turero en 1970	62
4.- Estructura industrial por tamaños de empresa: 1965	63
5.- Concentración industrial y empleo 1965	65
6.- Oferta y utilización de bienes y servi- cios 1970 - 1979	74
7.- Estructura del PIB 1970-1979	76
8.- Participación en el PIB, ocupación y pro- ductividad de diversos sectores económi- cos 1970 - 1979	78
9.- Estructura del consumo de los hogares 1970 - 1979	83
10.- Estructura de la industria manufacturera 1970 - 1979	88
11.- Inversión extranjera acumulada por secto- res	91
12.- Importaciones por uso o destino económico 1970 - 1979	93

13.- Exportaciones por producto principal 1970 - 1979	94
14.- Evolución del producto y la ocupación industrial 1970 - 1979	95
15.- Estrato fabril y artesanal 1970 - 1979	104
16.- Crecimiento del producto y el empleo por estratos en la industria manufactu- rera: 1974 y 1979	107
17.- Estratificación de la industria manufac- turera 1974 - 1979	108
18.- Concentración en el estrato fabril 1974 - 1979	114
19.- Rankings comparados de concentración y protección	116
20.- Uso de la capacidad instalada industrial	118
21.- Distribución de los ingresos primarios en la industria 1975 - 1980	121
22.- Situaciones oligopólicas en la rama alimentos, bebidas y tabaco	128
23.- Distribución porcentual del valor agre- gado por estratos 1975 - 1980	131
24.- Relaciones intersectoriales de dos pro- ductos y ramas	138
Grafico 1 : curvas de Lorenz rama manu- facturera 1974 - 1979	113